

Szkic polowy. Inwentaryzacja kanalizacji podposadzkowej

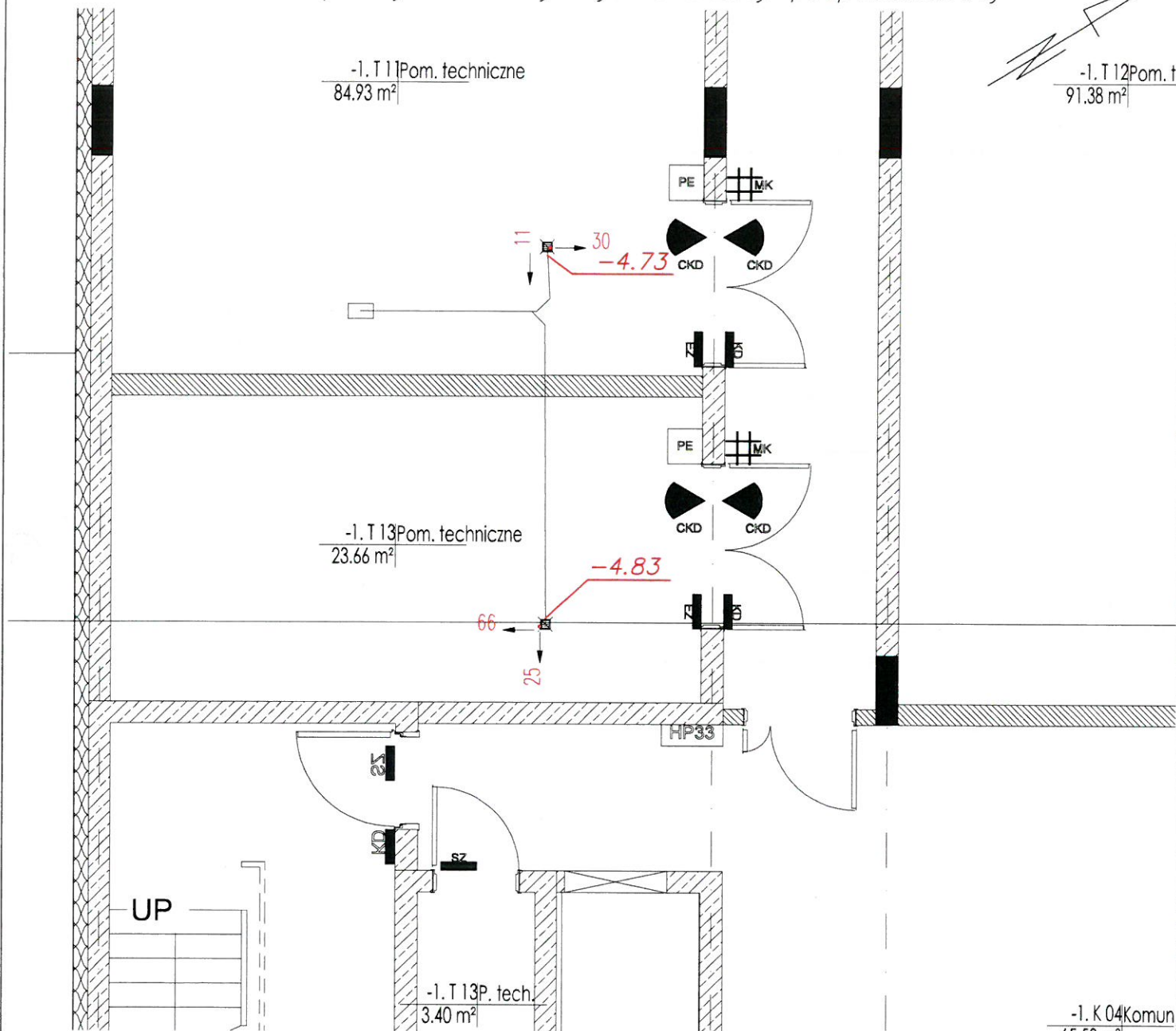
-1. T 12 Pom. techniczne
91.38 m²

-1. T 11 Pom. techniczne
84.93 m²

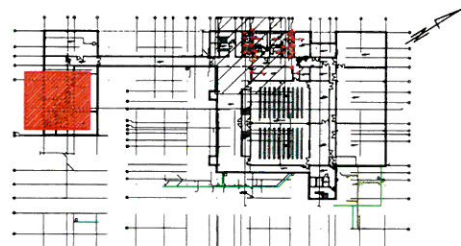
-1. T 13 Pom. techniczne
23.66 m²

-1. T 13 P. tech.
3.40 m²

-1. K 04 Komun.
15.50 m²



Szkic lokalizacyjny



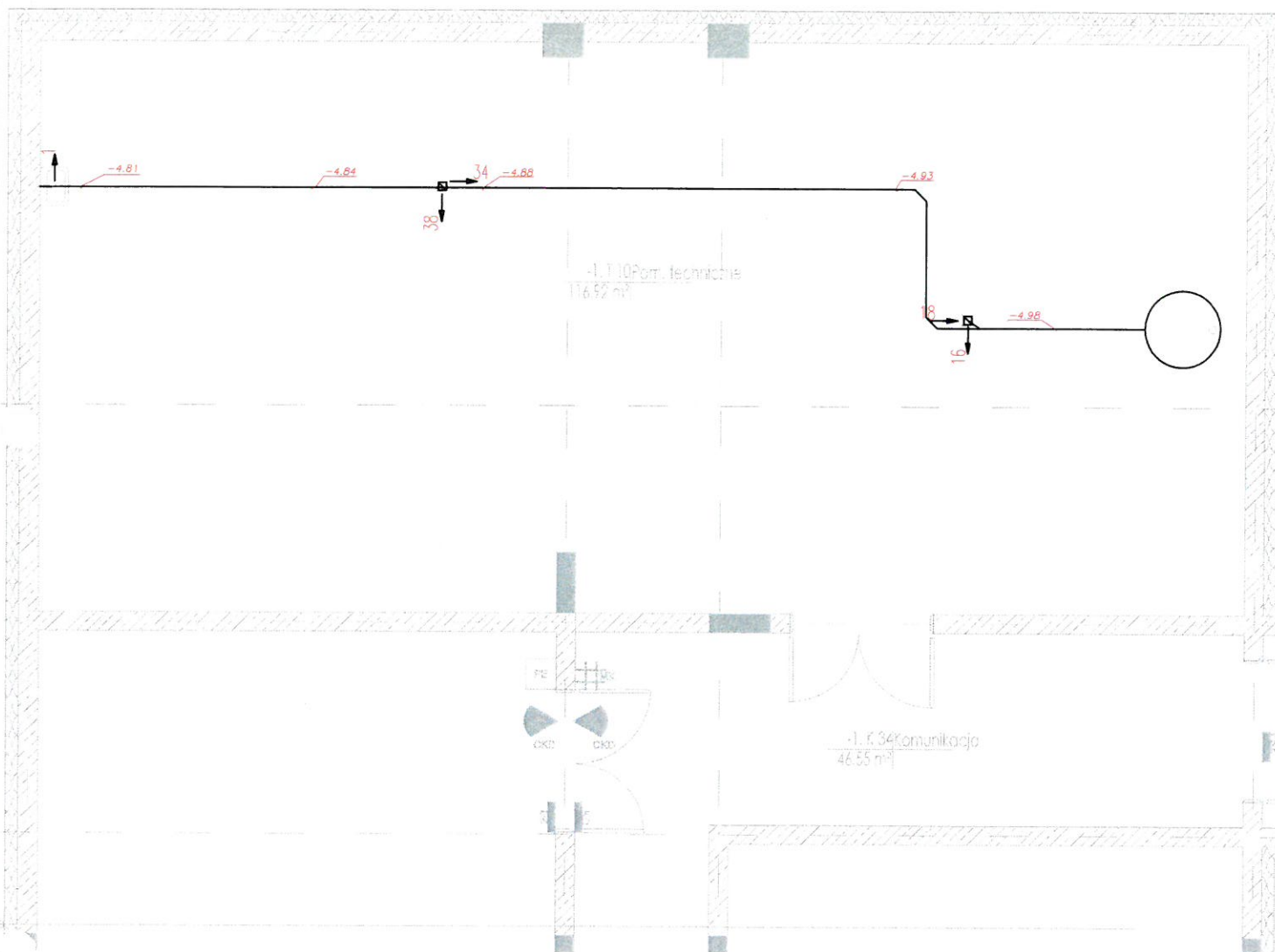
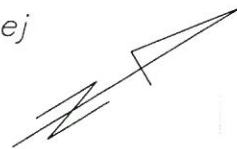
Uwaga:

- strzałki pokazują kierunki przesunięć od położenia teoretycznego
- odchyłki podano w centymetrach
- wysokości podano w metrach w odniesieniu do '0' budowy

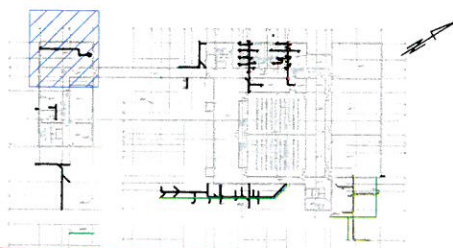
Rodzaj pracy:		Inwentaryzacja kanalizacji podposadzkowej			SGGW DOKUMENTACJA POWYKONAWCZA	PRZEDSIĘBIORSTWO GEODEZYJNO-PROJEKTOWE "GEOMEX" R. Grzeszczak, J. Krajewski S.C. 05-126 Nieporęt, ul. Graniczna 85B
Leica TS16	Data	Imię i nazwisko podpis	DER	Wojew.		
Pomierzył	13 09.2021r.	Hubert Żabik	Wojew.	mazowieckie		
Skartował			Miasto	Warszawa		L.Ks.Rob.
Wykreślił		mgr inż. Jacek Krajewski GEODETA UPRAWNIONY Ap. GGK Nr 22495 tel. 668 004 840	Dzielnica	Ursynów		Szkic nr mgr inż. Robert Ciołko Kierownik Budowy
Sprawdził			Obwód			

upr. bud. 1284
POL/01.01.2023

Szkic polowy. Inwentaryzacja kanalizacji podposadzkowej



Szkic lokalizacyjny

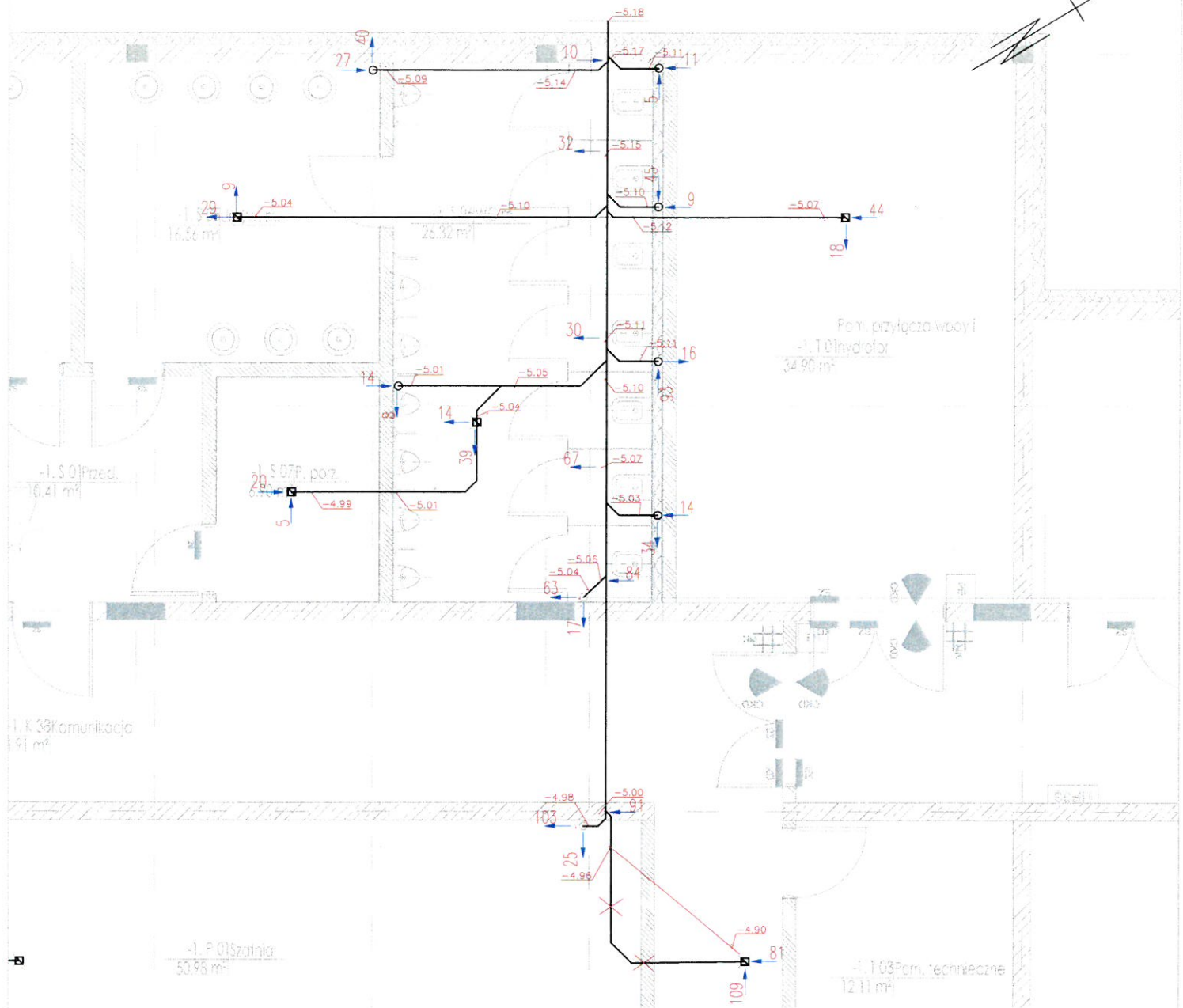


Uwaga:

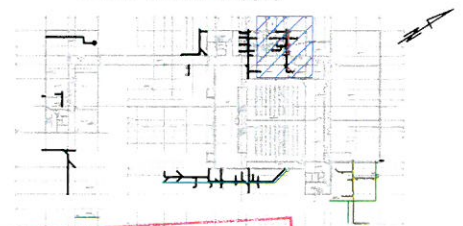
- strzałki pokazują kierunki przesunięć od położenia teoretycznego
- odchyłki podano w milimetrach
- wysokości podano w metrach w odniesieniu do '0' budowy

Rodzaj pracy: Inwentaryzacja kanalizacji podposadzkowej				DOKUMENTACJA POWYKONAWCZA SGGW	
Leica TS16	Data	Imię i nazwisko podpis	DER	PRZEDSIĘBIORSTWO GEODEZYJNO-PROJEKTOWE "GEOMEX"	
Pomierzył	09 09.2021r.	Hubert Żabik	Wojew. mazowieckie	R. Grzeszczak, J. Krajewski S.C. 05-126 Nieporęt, ul. Graniczna 85B	
Skartował		mgr inż. Jacek Krajewski GEODETA UPRAWNIONY WPL GGJK Nr 22495 tel. 668 004 230	Miasto Warszawa	L.Ks.Rob.	
Wykreślił			Dzielnica Ursynów	mgr inż. Jacek Krajewski Szkic nr 1	
Sprawdził			Obręb	Sektja	

Szkic polowy. Inwentaryzacja kanalizacji podposadzkowej



Szkic lokalizacyjny



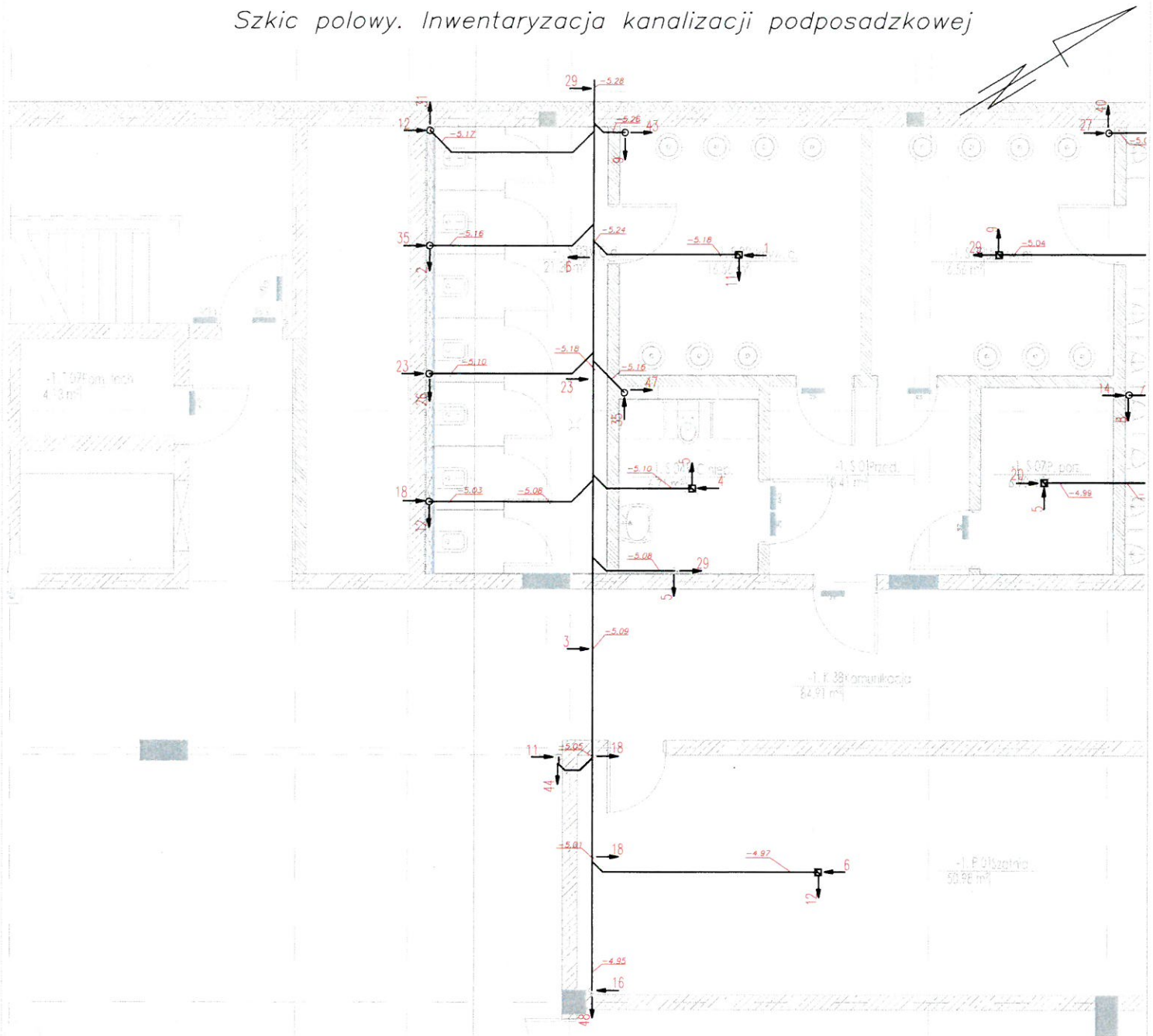
Uwaga:

- strzałki pokazują kierunki przesunięć od położenia teoretycznego
- odchyłki podano w milimetrach
- wysokości podano w metrach w odniesieniu do '0' budowy

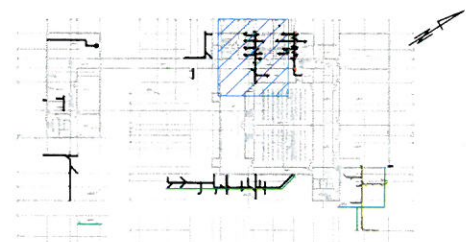
**DOKUMENTACJA
POWYKONAWCZA**

Rodzaj pracy: Inwentaryzacja kanalizacji podposadzkowej					SGGW
Leica TS16	Data	Imię i nazwisko podpis	DER	PRZEDSIĘBIORSTWO GEODEZYJNO-PROJEKTOWE "GEOMEX" R. Grzeszczak, J. Krajewski S.C. 05-126 Nieporęt, ul. Graniczna 85B	
Pomierzył	06 09.2021r.	Hubert Żabik	Wojew. mazowieckie		
Skartował		mgr inż. Jacek Krajewski GEODETA UPRAWNIONY Zupr. GUK Nr 22495 tel. 668 004 840	Miasto Warszawa	mgr inż. Robert Ciołka L. Ks. Rob. Budowy	
Wykreślił			Dzielnica Ursynów	Szkic nr mgr inż. Jacek Krajewski	
Sprawdził			Obręb	Seksja	

Szkic polowy. Inwentaryzacja kanalizacji podposadzkowej



Szkic lokalizacyjny



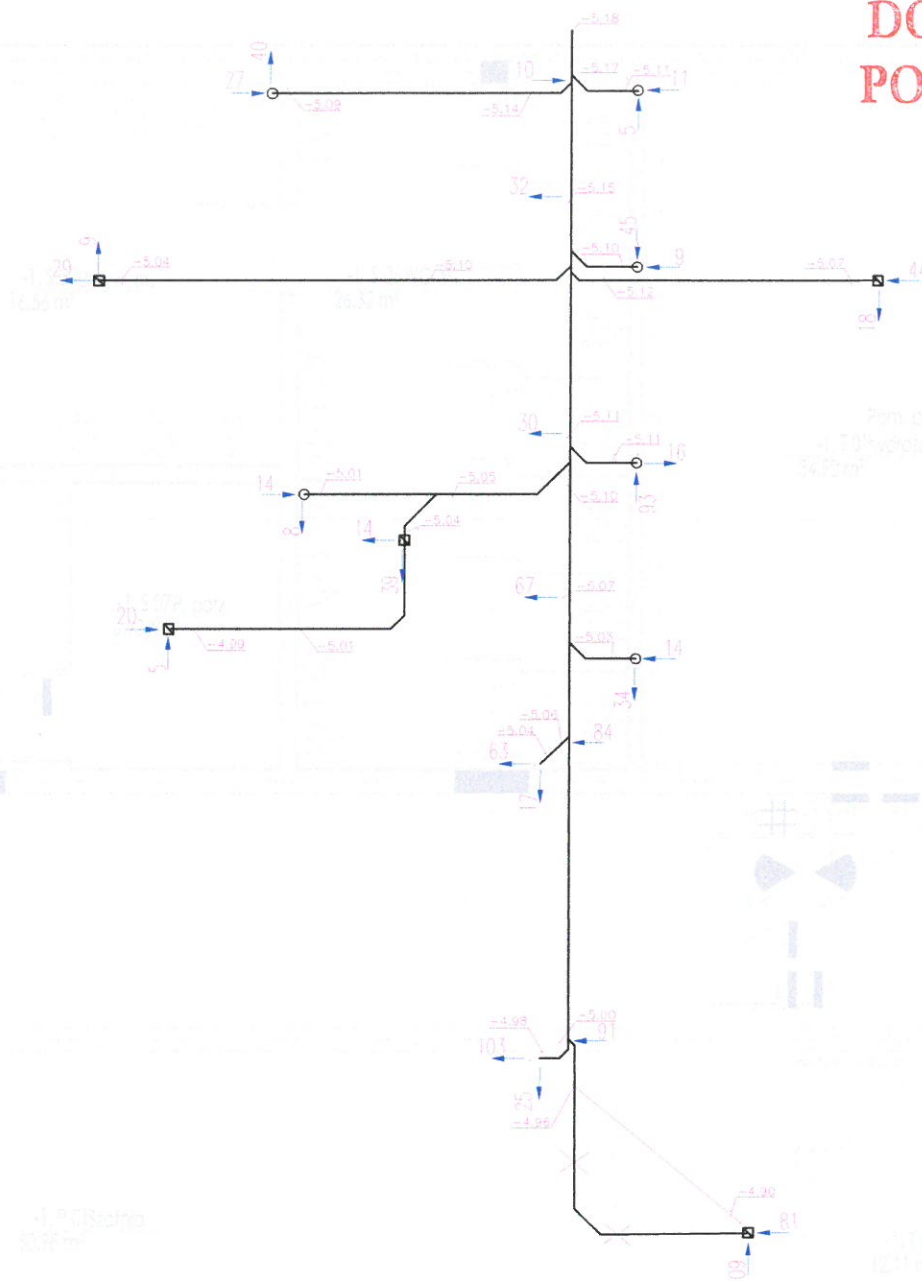
Uwaga:

- strzałki pokazują kierunki przesunięć od położenia teoretycznego
- odchyłki podano w centymetrach
- wysokości podano w metrach w odniesieniu do '0' budowy

Rodzaj pracy:		Inwentaryzacja kanalizacji podposadzkowej			<div style="border: 2px solid red; padding: 5px; text-align: center;"> DOKUMENTACJA POWYKONAWCZA </div>
Leica TS16	Data	Imię i nazwisko podpis	DER		
Pomierzył	07 09.2021r.	Hubert Żabik	Wojew. mazowieckie		PRZEDSIĘBIORSTWO GEODEZYJNO-PROJEKTOWE "GEOMEX" R. Grzeszczak, J. Krajewski S.C. 05-126 Nieporęt, ul. Graniczna 85B
Skartował			Miasto Warszawa		L.Ks.Rob.
Wykreslił		mgr inż. Jacek Krajewski GEODETA UPRAWNIONY upr. GKG Nr 22495 tel. 698 604 840	Dzielnica Ursynów		Szkic nr Kierownik budowy
Sprawdził			Obręb		Sekcja

Szkic polowy. Inwentaryzacja kanalizacji podposadzkowej

**DOKUMENTACJA
POWYKONAWCZA**

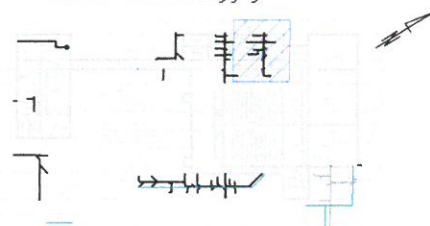


**KIEROWNIK ROBÓT
SANITARNYCH**
Sławomir Stokłosa
MAZ/0125/OWOS/13

Uwaga:

- strzałki pokazują kierunki przesunięć od położenia teoretycznego
- odchyłki podano w milimetrach
- wysokości podano w metrach w odniesieniu do '0' budowy

Szkic lokalizacyjny



Rodzaj pracy: Inwentaryzacja kanalizacji podposadzkowej				SGGW
Leica TS16	Data	Imię i nazwisko podpis	DER	PRZEDSIĘBIORSTWO GEODEZYJNO-PROJEKTOWE "GEOMEX" R. Grzeszczak, J. Krajewski S.C. 05-126 Nieporęt, ul. Graniczna 85B
Pomierzył	06 09.2021r.	Hubert Żabik	Wojew. mazowieckie	
Skartował			Miasto Warszawa	L.Ks.Rob. mgr inż. Robert Gólik Kierownik Budowy
Wykreślił			Dzielnica Ursynów	Szkic nr upr. 502 PBL/0022/OWOS/13
Sprawdził			Obręb	Sekcja